

<<< แถวนี่ เริ่มกังวล (ขึ้นแบบไม่มีแรง แม้จะลงแบบแรงไม่มีก็ตาม) >>>



บรรยากาศการซื้อขาย จะเรียกว่า กระจัดกระจายไปทุกกลุ่มก็ได้... หุ่นดี ๆ บางกลุ่ม ก็มีทั้งซื้อและขาย (บางตัวขึ้น บางตัวลง) ตอนนี่ จึงต้องเล่นสั้นไว้

ภาพโครงสร้างหลัก (ภาพซ้าย) เรายังเรียกว่าเป็นโครงสร้างที่ยังไม่เป็นแนวโน้มเชิงบวกอย่างแท้จริงก็ว่าได้ เนื่องจากรูปแบบขาลระยะกลาง ยังไม่ถูกทำลายลงไปแต่อย่างใด หรือถ้าจะกล่าวว่าการขึ้นใดๆ ที่ยังไม่ผ่านระดับพื้นที่ 1600-1620 ไปได้อย่างเด็ดขาด โอกาสที่จะลงลึก หรือลงแรง ในระลอกใหญ่ ก็พร้อมเกิดขึ้นตามาได้ (ขาลอาจจะกินระยะเวลา 1-2 เดือน) และด้วยระดับของ SET Index ในช่วงนี้ เรายังถือว่า อยู่ในการทดสอบแนวต้านใหญ่ สำหรับระยะสั้น (ภาพขวา) รูปแบบของแท่งเทียนวันวาน เป็นสัญญาณเชิงลบ นั้นหมายถึง โอกาสอ่อนตัวลงต่อจากวันวาน ยังมีโอกาสเกิดขึ้นได้ หรือ มีโอกาสลงมาทดสอบระดับพื้นที่ 1575-1574 ได้ หรืออาจจะลงถึงระดับ 1670 เลยก็ไม่ได้ แต่นัยสำคัญแล้ว ถ้าต่ำกว่า 1570 นั้น เราอาจจะถึงเวลาจบบรรยากาศแล้วก็ได้

กลยุทธ์ (ระยะสั้นมาก หรือ วันนี่)... เก่งกำไร ต้องเน้นเลือกรายตัว และต้องไม่ต่ำกว่า 1575-1574 แต่หวังขายไม่เกิน 1585 เท่านั้นก่อน

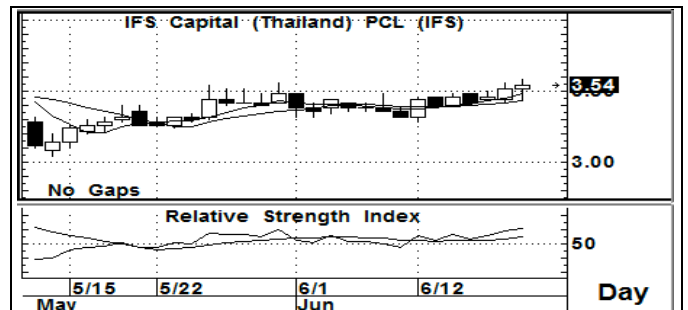
STOCK PICK



HFT >>> ซื้อเก็งกำไร

แนวรับ : 5.30-5.20 แนวต้าน : 6.00-6.50 ตัดขาดทุน : 4.96

มีสัญญาณที่ดี จากกราฟแท่งเทียนรายวัน อีกทั้งค่าสัญญาณ Indicator ระยะสั้น ก็อยู่ในระดับที่มีค่าเป็นแนวโน้มเชิงบวก การขึ้นต่อ จึงยังสามารถคาดหวังได้ หรือ ยังสามารถ เก็งกำไรระยะสั้น ต่อได้



IFS >>> ซื้อเก็งกำไร

แนวรับ: 3.54-3.50 แนวต้าน : 3.90-4.00 ตัดขาดทุน : 3.36

มีสัญญาณที่ดี จากกราฟแท่งเทียนรายวัน อีกทั้งค่าสัญญาณ Indicator ระยะสั้น ก็อยู่ในระดับที่มีค่าเป็นแนวโน้มเชิงบวก การขึ้นต่อ จึงยังสามารถคาดหวังได้ หรือ ยังสามารถ เก็งกำไรระยะสั้น ต่อได้

Follow Up

ชื่อหุ้น	ราคาปิด	แนวต้าน	แนวรับ	Cut Loss	ความเห็น
SCB	154.5	156-157	153-152	148	<ดูจังหวะ> ... อากาศยังไม่ดีเท่าที่ควร ยืน ผ่านไปยืน 157 จึงจะดี แต่ถ้าต่ำกว่า 150 จะดูแย่
AOT	46.0	49.0-50.0	45.5-45.0	43.5	<ดูจังหวะ> ... แนวโน้มหลัก ยังคงไปได้ แต่ระยะสั้น อาจมีการพักตัว หากไม่ต่ำกว่า 45 ยังดี
PTTEP	89.0	90.0-90.5	88.5-88.0	87.0	<ดูจังหวะ> ... ถ้าจะขึ้น อย่างน้อยๆ ต้องยืน 90.0 และ ถ้าจะพักตัว ตอนนี่ ห้ามต่ำกว่า 88
SUPER	1.45	1.50-1.52	1.44-1.42	1.37	<ดูจังหวะ> ... ถ้าจะเล่น ก็ต้องเน้นไม่ต่ำกว่า 1.40 เท่านั้น และดูที่ 1.50 ก่อน (ดูไปที่ละชิ้น)

นักวิเคราะห์... สิทธิพร เอนในเมือง (004858) / 02-659-8026 / sittiporn@uobkayhian.co.th

รายงานฉบับนี้จัดทำขึ้นโดยมีข้อมูลจากที่ปรากฏและเชื่อว่าเป็นที่น่าเชื่อถือได้แต่ไม่เป็นการยืนยันความถูกต้องและความสมบูรณ์ของข้อมูลใดๆ โดยบริษัทหลักทรัพย์ ยูโอบีเคย์ เอชไอ (ประเทศไทย) จำกัด (มหาชน) ผู้จัดทำ ขอสงวนสิทธิ์ในการเปลี่ยนแปลงความเห็นหรือประกอบการศึกษาที่ปรากฏในรายงานฉบับนี้ โดยไม่ต้องแจ้งล่วงหน้า รายงานฉบับนี้มีวัตถุประสงค์เพื่อใช้ประกอบการตัดสินใจของนักลงทุน โดยไม่ได้เป็นการชี้แนะซื้อขายหลักทรัพย์หรือตราสารทางการเงินใดๆ ที่ปรากฏในรายงาน